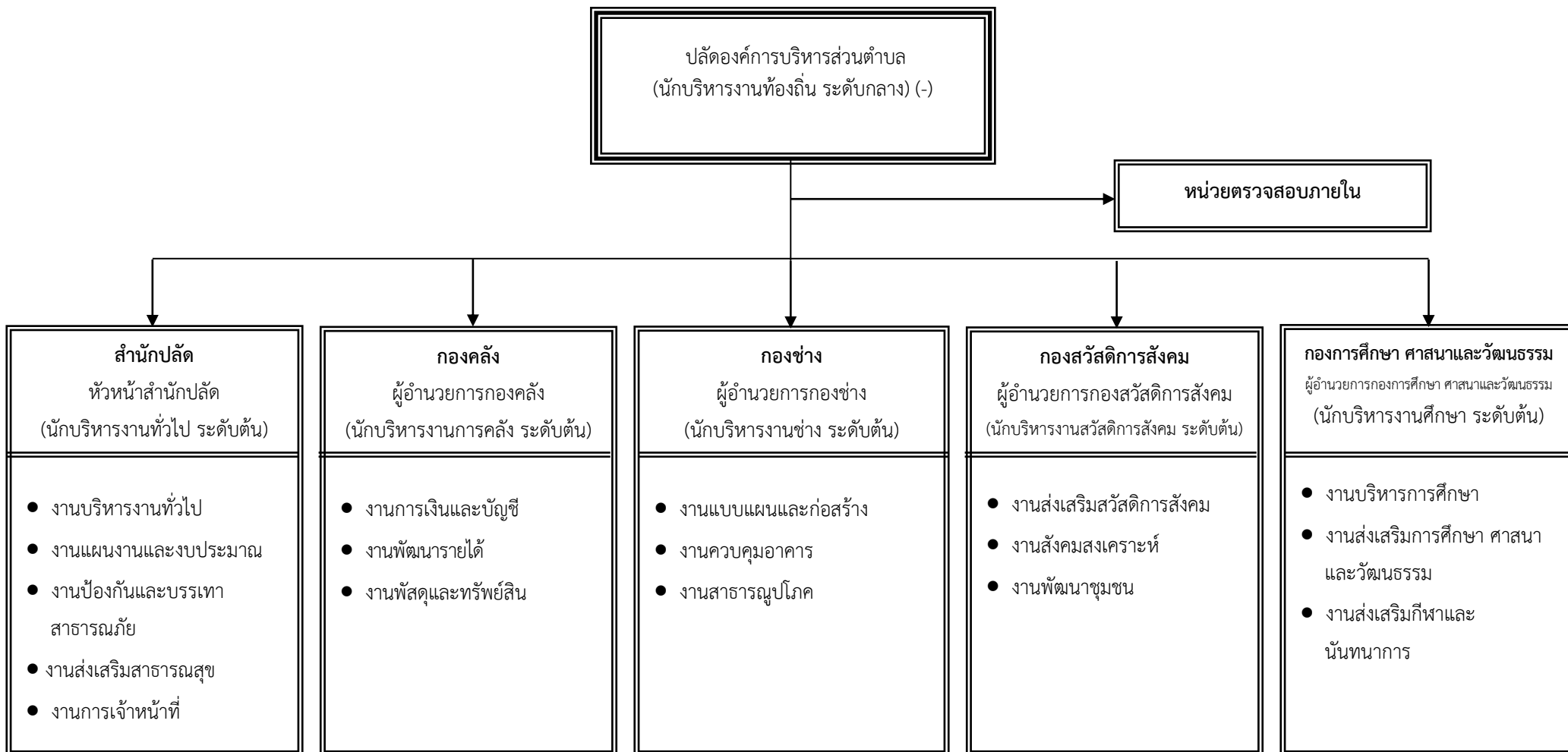


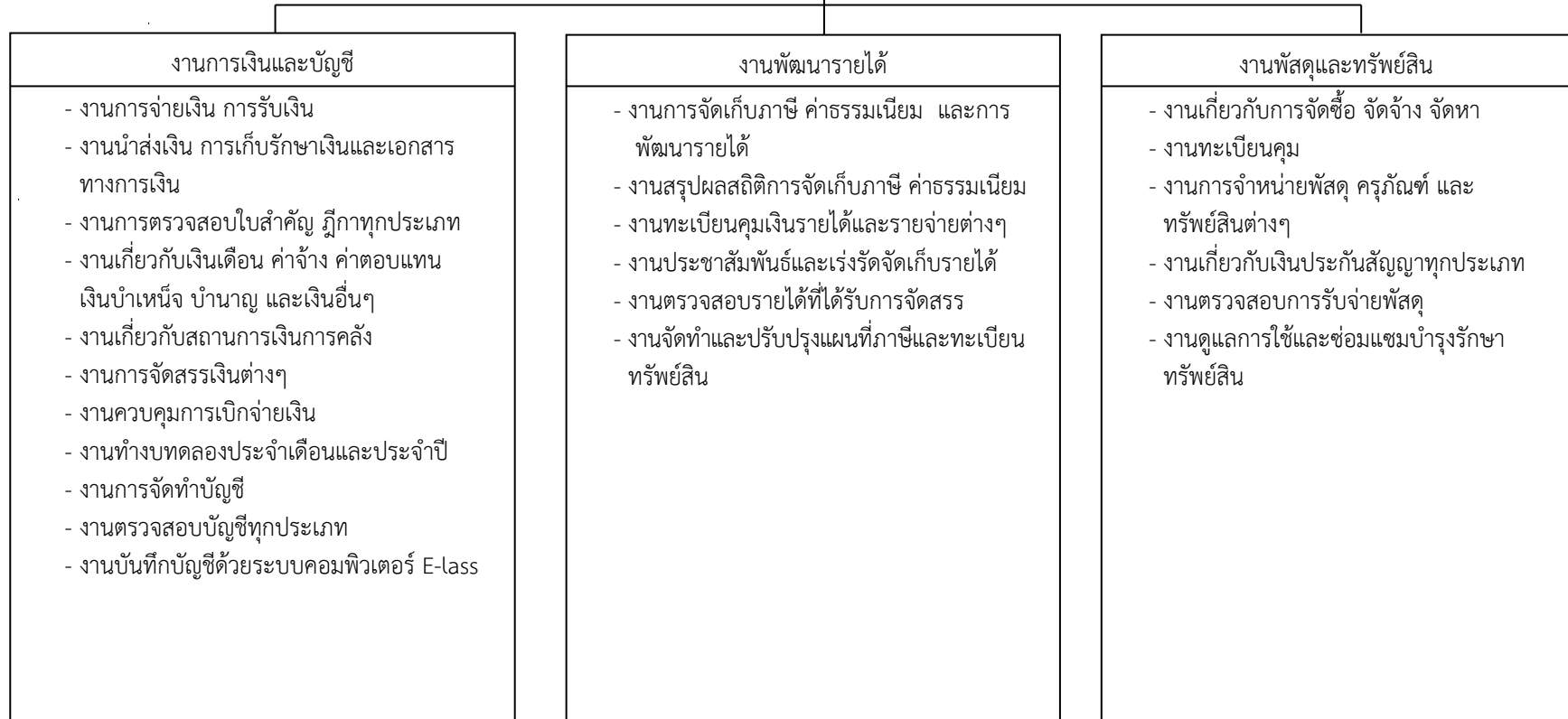
## โครงสร้างส่วนราชการขององค์การบริหารส่วนตำบลยางหย่อง





## โครงสร้างองค์กร

ผู้อำนวยการองค์กร  
(นักบริหารงานการคลัง ระดับต้น) (๑)



- นักวิชาการเงินและบัญชี ชก. (๑)  
- เจ้าพนักงานการเงินและบัญชี ปง. (๑)

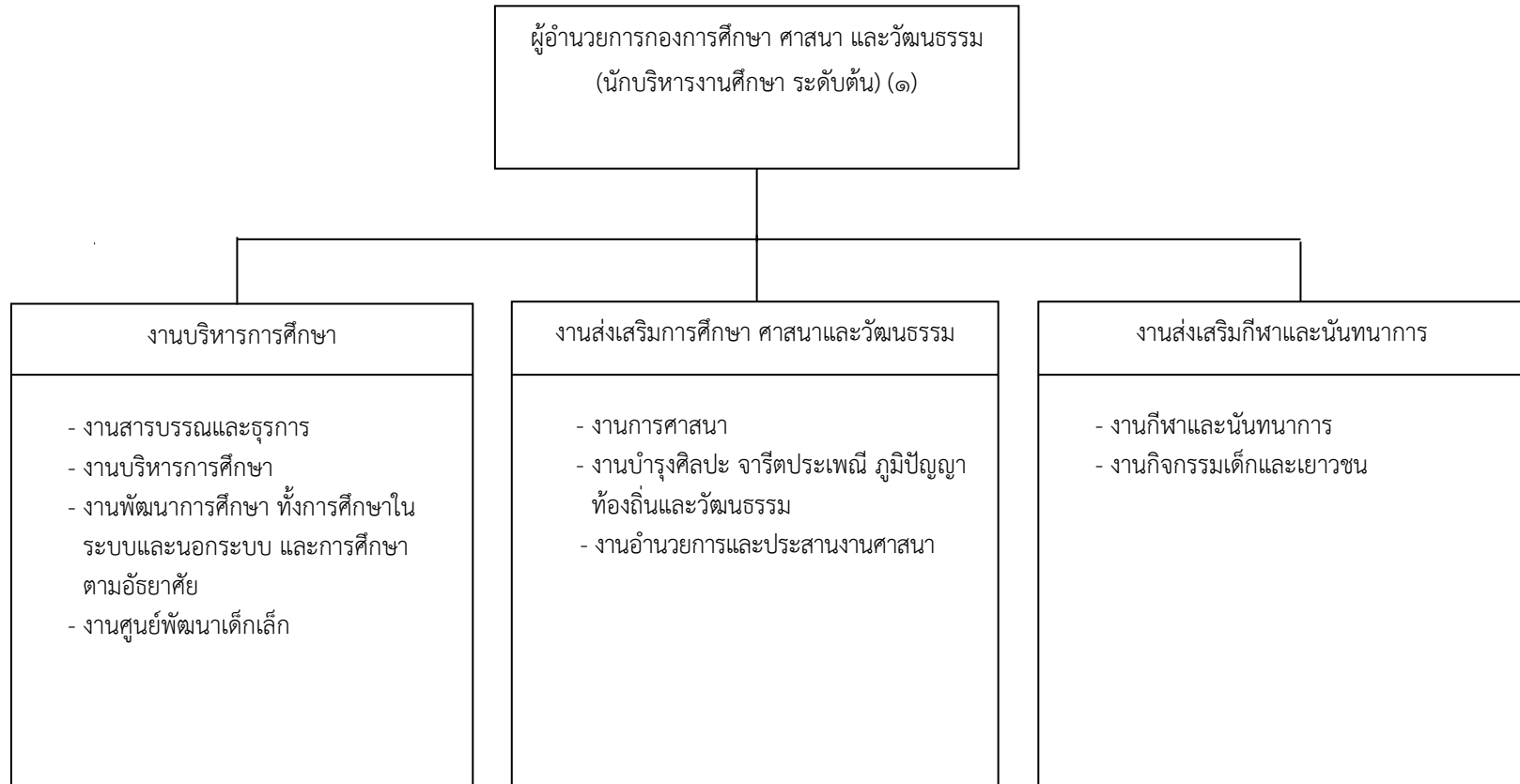
- นักวิชาการจัดเก็บรายได้ ปก. (๑)  
- ผู้ช่วยเจ้าพนักงานจัดเก็บรายได้ (ภารกิจ) (-)

- นักวิชาการพัสดุ ชก. (๑)  
- เจ้าพนักงานพัสดุ ปง. (๑)

ระดับ	อำนวยการท้องถิ่น			วิชาการ				ทั่วไป			ลูกจ้างประจำ	พนักงานจ้าง		รวม
	ต้น	กลาง	สูง	ปฏิบัติการ	ชำนาญการ	ชำนาญการพิเศษ	เชี่ยวชาญ	ปฏิบัติงาน	ชำนาญงาน	อาวุโส		ทั่วไป	ภารกิจ	
จำนวน	๑	-	-	๑	๒	-	-	๒	-	-	-	-	-	๖



## โครงสร้างกองการศึกษา ศาสนา และวัฒนธรรม



- ครู คศ.๑ (๒)

- ผู้ช่วยเจ้าพนักงานธุรการ (ภารกิจการ) (๑)

ระดับ	อำนวยการท้องถิ่น			วิชาการ				ทั่วไป			ลูกจ้างประจำ	พนักงานจ้าง		ครู คศ.๑	รวม
	ต้น	กลาง	สูง	ปฏิบัติการ	ชำนาญการ	ชำนาญการพิเศษ	เชี่ยวชาญ	ปฏิบัติงาน	ชำนาญงาน	อาวุโส		ทั่วไป	ภารกิจ		
จำนวน	๑	-	-	-	-	-	-	-	-	-	-	-	๑	๒	๔

